

## Maxiflow - GXK

### Technische Information

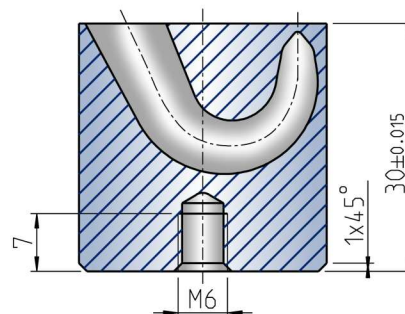
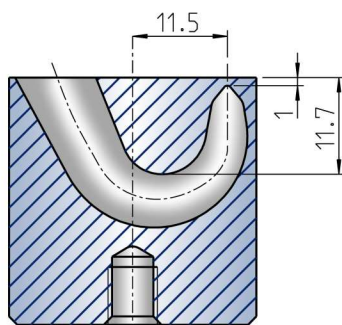
In den Typen GXK-1, GXK-2 und GXK-3 erhältlich.  
Für die unterflurige Anspritzung mittelgroßer und großer Bauteile. Konturierbar bis zu einer Tiefe von 11,5 mm. Anschnittdurchmesser bis zu 3,5 mm sind möglich.

Realisiert Anspritzung bis zu 10 mm oberhalb oder unterhalb der Trennebene.

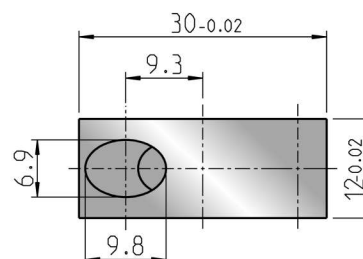
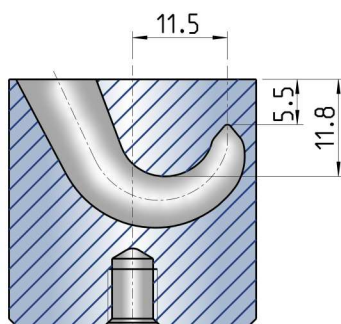
Mit den Maxiflows von EXAflow lassen sich alle gängigen Kunststofftypen verarbeiten. Auch verstärkte Kunststoffe sind verarbeitbar!



**GXK-1**



**GXK-2**



**GXK-3**

