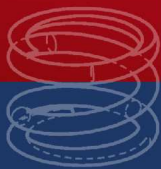
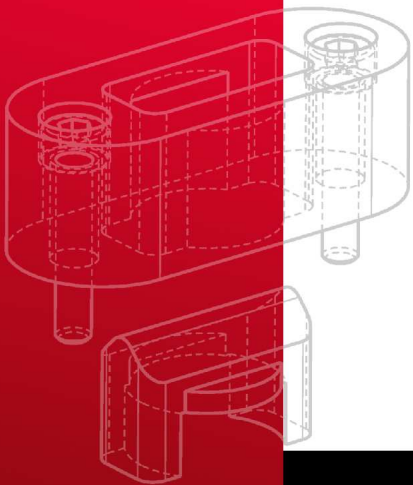
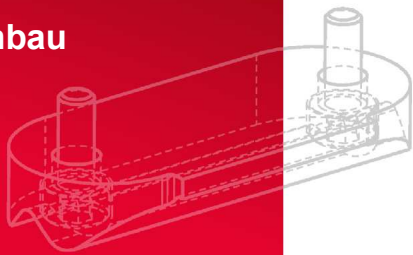


# EXAflow®

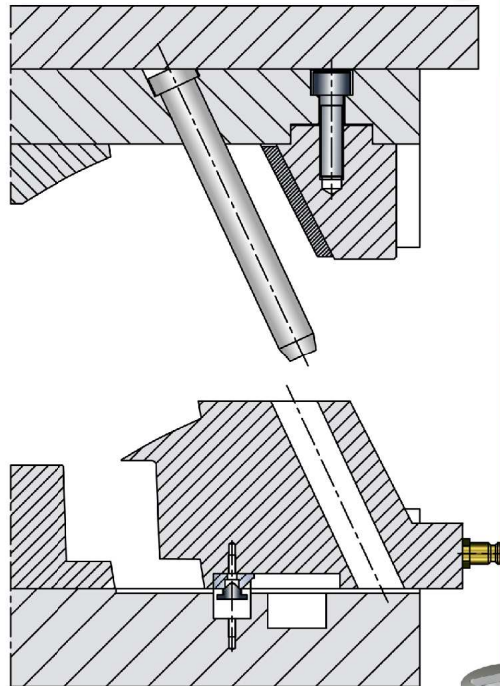
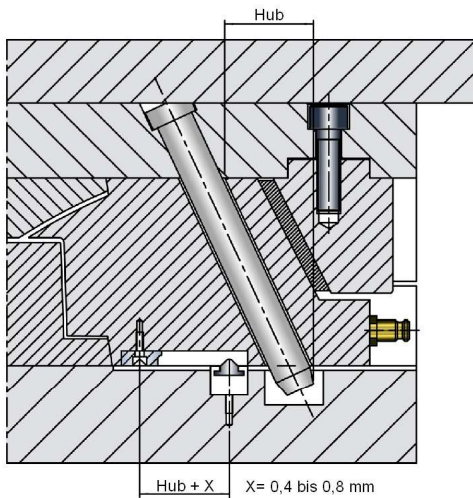
- Schiebersicherung
- Kompakt
- Robust
- Einfacher Einbau



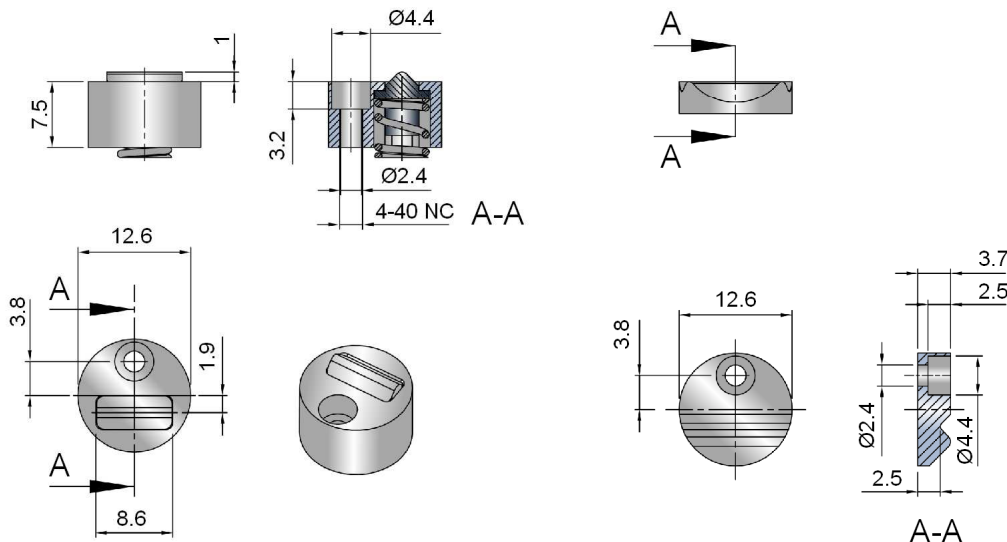
## **Schieberrasten**

» **jetzt  
klickt's...**

# Funktionsweise



## SR 3,5 für Schieber bis 40 N bzw. 3,5 kg

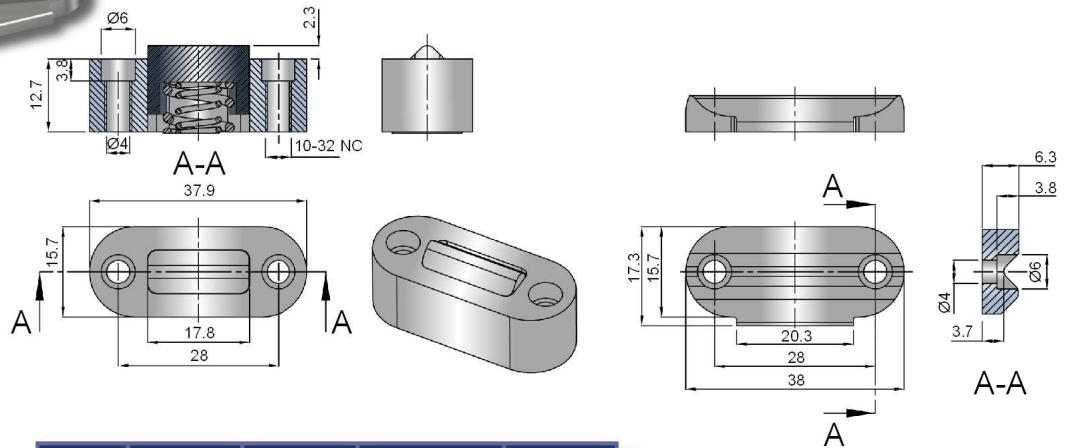


Artikel Nr.	Aussparung Rastplatte	Aussparung Rastgehäuse	Haltekraft Schiebergewicht	Gewinde
SR 3,5	Ø 13 3,9 Tief	Ø 13 7,7 tief	40 N 3,5 kg	M 2 Abstand 3,8

### Vorteile

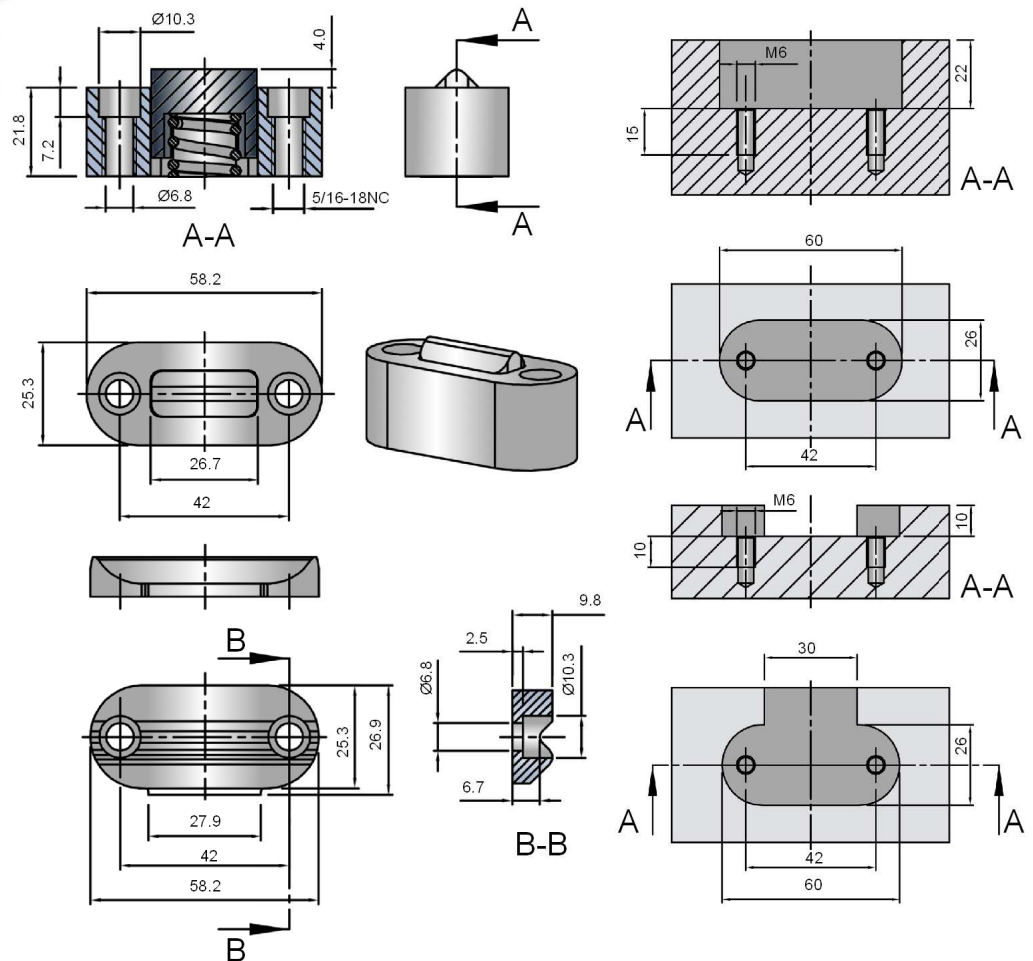
- kompakte Bauweise
- keine hervorstehenden Teile
- ideal bei geringem Bau-  
raum
- große Rast- Kontaktfläche
- sicherer Halt bei  
geöffnetem Werkzeug
- schnell und einfach  
einzubauen
- Demontage in der Spritz-  
gießmaschine möglich
- Schiebergewicht bis 22 Kg
- Befestigung im Werkzeug  
durch zwei Zylinderkopf-  
Schrauben
- hoch verschleißfest durch  
Pulvermetall gesinterten  
Werkzeugstahl

# SR 11 für Schieber bis 120 N bzw. 11 kg



Artikel Nr.	Aussparung Rastplatte	Aussparung Rastgehäuse	Haltekraft Schiebergewicht	Gewinde
SR 11	○ 38,2 x 16 6,5 Tief	○ 38,2 x 16 13 tief	120 N 11 kg	M 3 Abstand 28

# SR 22 für Schieber bis 250 N bzw. 22 kg



Artikel Nr.	Aussparung Rastplatte	Aussparung Rastgehäuse	Haltekraft Schiebergewicht	Gewinde
SR 22	○ 60 x 26 10 Tief	○ 60 x 26 22 tief	250 N 22 kg	M 6 Abstand 42

» CAD - Daten unter:  
[WWW.exaflow.de](http://WWW.exaflow.de)

**Zur Erweiterung unseres Angebotes an intelligenten Problemlösungen für den Werkzeug- und Formenbau haben wir den Deutschland-Vertrieb der US patentierten Schieberrasten „Slide-Lock“ des amerikanischen Herstellers Superior Die Set Corp., Oak Creek, WI/USA, übernommen.**

**Diese federbelasteten Rasten verhindern bei geöffnetem Werkzeug unbeabsichtigte Bewegungen von Schiebern - auch unter dem Eigengewicht - und stellen sicher, dass jeder Schieber beim Schließen passgenau in die Führungsbohrung eintaucht.**

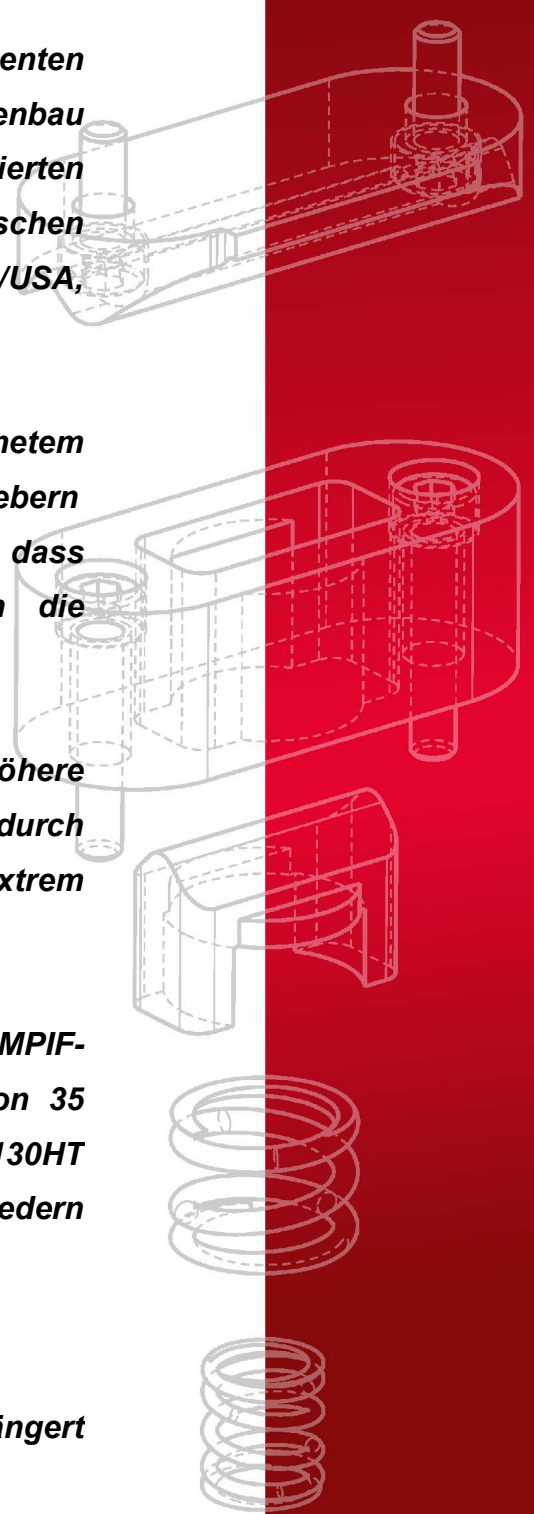
**Die Schieberrasten erreichen wesentlich höhere Haltekräfte als herkömmliche Kugelrasten und sind durch den pulvermetallurgisch hergestellten Sinterstahl extrem verschleißfest.**

**Die Rastplatte und das Rastgehäuse sind aus MPIF-FN0208-5-05 hergestellt und haben eine Härte von 35 HRC. Die bewegliche Raste ist aus MPIF-FN0208-130HT hergestellt und hat eine Härte von 35 HRC. Die Federn sind extrem langlebig ausgelegt.**

**TIPP:**

**Bitte die Federn ca. 10% vorspannen, dadurch verlängert sich die Lebensdauer.**

**EXA**flow®



Es gelten unsere allgemeinen Geschäftsbedingungen

Stand Juni 2005

**EXAflow GmbH & Co. KG**  
Steinschönauer Str. 4c  
D - 64823 Groß-Umstadt

**Telefon** 06078 / 7891 – 0  
**Telefax** 06078 / 7891 – 33

**E-Mail** [info@exaflow.de](mailto:info@exaflow.de)  
**Internet** [www.exaflow.de](http://www.exaflow.de)